

ИЗВЕЩЕНИЕ №2-11 О ПРЕДСТОЯЩЕМ ВЫДЕЛЕ В НАТУРЕ ДОЛИ В ПРАВЕ ОБЩЕЙ ДОЛЕВОЙ СОБСТВЕННОСТИ И ОБ ОСУЩЕСТВЛЕНИИ СОГЛАСОВАНИЯ МЕСТОПОЛОЖЕНИЯ МАШИНО-МЕСТА С УЧАСТНИКАМИ ОБЩЕЙ ДОЛЕВОЙ СОБСТВЕННОСТИ (54:35:042430:758)

г. Новосибирск

12.11.2025 года

Кадастровым инженером Давыдок Вероникой Евгеньевной, почтовый адрес: 630091, г. Новосибирск, улица Державина, 28, офис 101, адрес электронной почты: krona154@mail.ru, контактный телефон: +79132003600, номер регистрации в государственном реестре лиц, осуществляющих кадастровую деятельность 33741, выполняются кадастровые работы в отношении помещения с кадастровым номером 54:35:042430:758, расположенного по адресу: Новосибирская область, г. Новосибирск, Калининский, ул. Танковая, д. 30, корп. 1, в связи с образованием **машино-места №2-11** в счет доли в праве общей долевой собственности на помещение.

Заказчиками кадастровых работ и участниками общей долевой собственности, осуществляющим выдел в натуре своей доли в праве общей долевой собственности, являются **Кучковский Алексей Васильевич и Руднева Наталья Алексеевна**, тел. +79137598108.

С проектом технического плана машино-места можно ознакомиться по адресу: 630091, г. Новосибирск, улица Державина, 28, офис 101 (Бизнес-центр на Державина) (с 10:00 до 16:00 в рабочие дни), а также представить обоснованные письменные возражения с «12» ноября 2025 г. по «12» декабря 2025 г., в том числе во время проведения собрания.

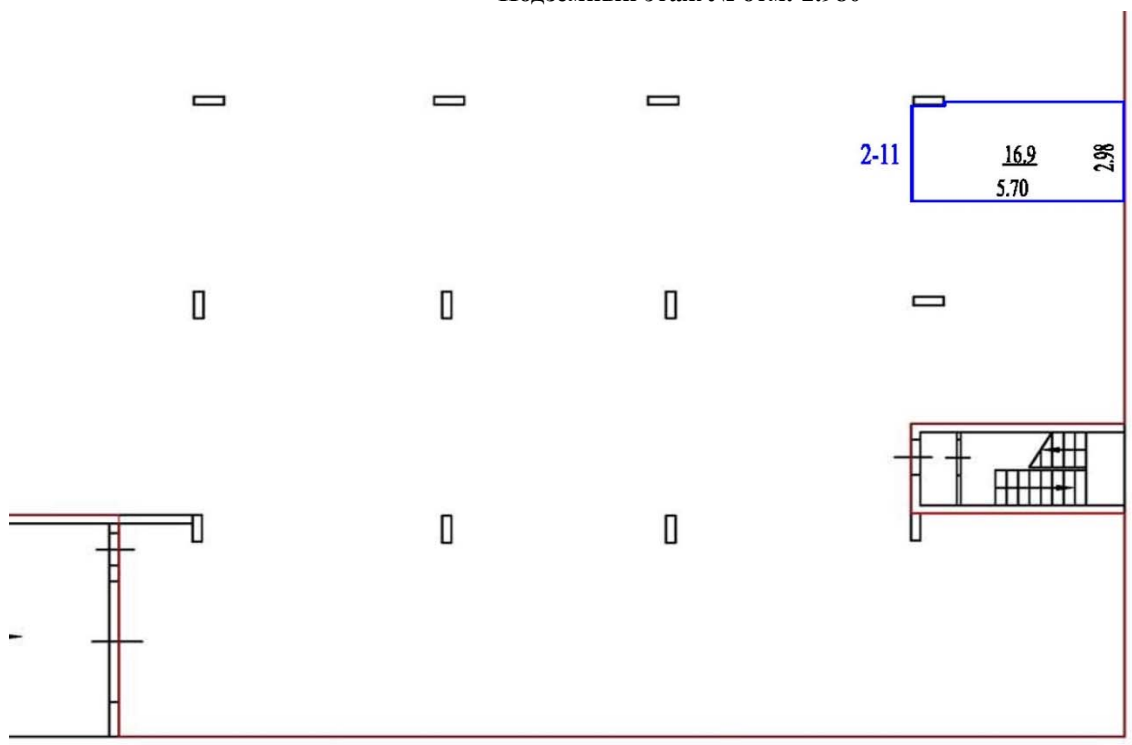
Собрание заинтересованных лиц по поводу согласования выдела в натуре доли в праве общей долевой собственности и об осуществлении согласования местоположения машино-места с участниками общей долевой собственности состоится по адресу: 630091, г. Новосибирск, улица Державина, 28, офис 414 (Бизнес-центр на Державина), **«12» декабря 2025 г. в 11 час. 00 мин.**

При наличии возражений в отношении местоположения машино-места такие обоснованные возражения в соответствии с частью 3.7 статьи 6 Федерального закона от 3 июля 2016 г. N 315-ФЗ "О внесении изменений в часть первую Гражданского кодекса Российской Федерации и отдельные законодательные акты Российской Федерации" (далее - Закон N 315-ФЗ) направляются кадастровому инженеру по почтовому адресу: 630091, г. Новосибирск, улица Державина, 28, офис 101 или адресу электронной почты: krona154@mail.ru, а также в Управление Росреестра по Новосибирской области по адресу: 630091, г. Новосибирск, улица Державина, 28.

Дата окончания приема возражений участников общей долевой собственности в отношении местоположения машино-места **«12» декабря 2025 г.**

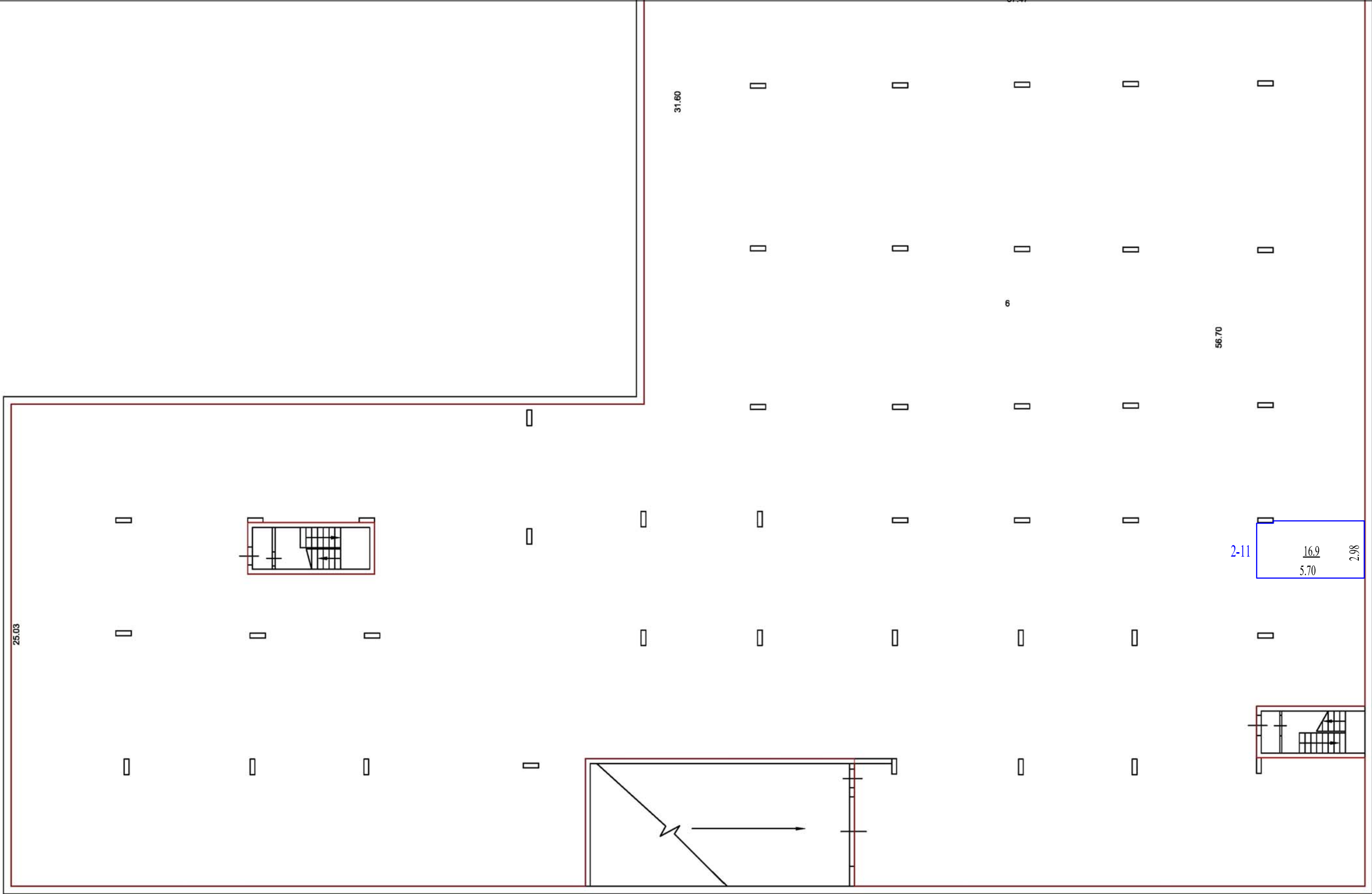
Фрагмент графической части проекта технического плана образуемого машино-места

Подземный этаж № отм.-2.980



План этажа (части этажа)

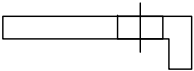
Подземный этаж № отм.-2.980



Условные обозначения:

Масштаб 1:200

контур машино-места;
номер машино-места;
площадь машино-места



стена с дверью